

dne **16. 6. 2023** od **7:30** do **16:30** hodin

Plánovaná odstávka zahrnuje tyto lokality:**Černovice (okres Chomutov)**

č. p. 19, 25, 26, 30, 32, 35, 38, 39, 44, 45, 47, 48, 59, 62, 64, 78, 94, 95, 99, 101, 102, 103, 105, 106, 108, 109, 122, 126, 129, 143, 144, 151, 157, 162, 167, 168, 169, 170, 172, 173, 175, 177, 178, 179, 181, 183-191, 195-213, 228, 229, 230, 231, 242, 245, 278, 282, 285, 286, 289

č. ev. 12, 13

kat. území **Černovice u Chomutova** (kód **620599**): parcelní č. 2138/4, 2138/13, 2155/6, 2173/2, 2177/3, 2178/7, 2179/18, 2179/19, 2200, 2200/1, 2200/6, 2200/7, 2200/9, 2201/7, 2201/9, 2201/11, 2201/12, 2201/13, 2202/4, 2209/1, 2209/3, 2211/2, 2212/1, 2212/3, 2234/2, 2235/3, 2235/4, 2267/1, 2267/3, 2450/58, 2475/17, 2514/4, 2657/2

Chomutov (okres Chomutov)

Beethovenova: č. p. 4717

Spořice (okres Chomutov)

č. p. 458, 594

Lipová: č. p. 122, 140, 141, 142, 143, 183-187, 189-193, 195, 196, 197, 201, 245, 252, 254, 255, 269-273, 299, 300, 302, 303, 304, 317, 318, 319, 320, 322, 337, 364, 367, 382, 387, 403, 415, 420, 431, 432, 433, 483, 550

Pod Břizami: č. p. 460, 461, 463, 465, 466, 468, 469, 470, 476, 596, 646; č. ev. 104

kat. území **Spořice** (kód **752851**): parcelní č. 219/2, 255/2, 273/3, 724/2, 724/13, 724/31, 724/53, 724/63, 724/174, 3259

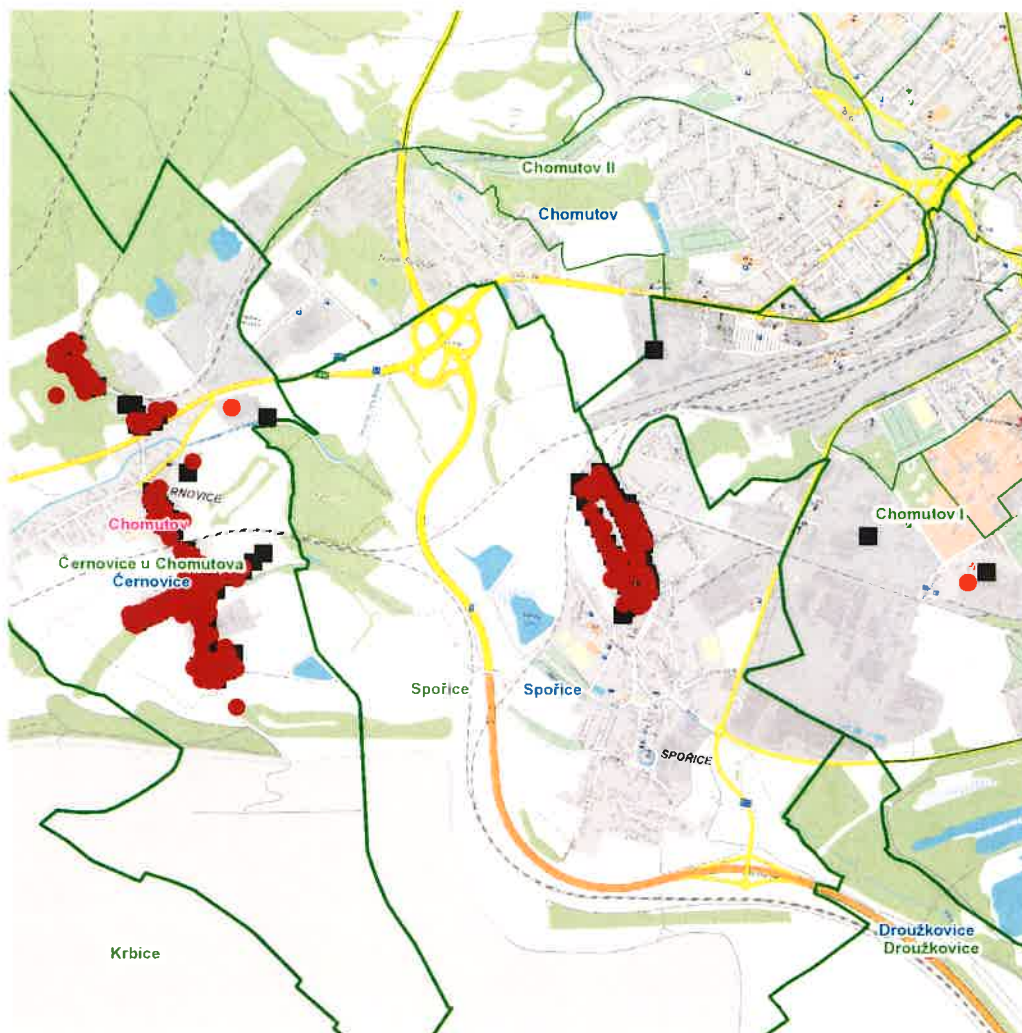
UPOZORNĚNÍ

Dotčené zařízení distribuční soustavy je nutné i v době odstávky považovat za zařízení pod napětím, a proto vás žádáme o dodržení všech zásad bezpečnosti a provedení opatření potřebných k zamezení případných škod na zdraví a majetku. | Provozovatelé výroben elektřiny jsou povinni zajistit přerušeni dodávky elektřiny z výroby do vypnutého úseku distribuční soustavy.

NEJDE VÁM ELEKTRINA...

TIP: Registrujte se zdarma na www.cezdistribuce.cz/sluzba a informace o odstávkách elektřiny budete dostávat e-mailem nebo SMS. U poruch zasíláme SMS s předpokládanou dobou obnovení dodávek. | Aktuální stav dodávek elektřiny na konkrétní adrese zjistíte snadno, rychle a bez registrace na portále **Bez Šťávy** (www.bezstavy.cz).

dne **16. 6. 2023** od **7:30** do **16:30** hodin



Orientační mapový podklad odstávkou dotčených lokalit

VYSVĚTLIVKY

- – adresy dotčené odstávkou elektřiny
- – místa připojení k elektrické síti dotčená odstávkou

INFORMACE ZASLÁNA

IDDS: gd5buua (Obec Černovice)

IDDS: 497beyz (Statutární město Chomutov)

IDDS: c7maqz5 (Obec Spořice)